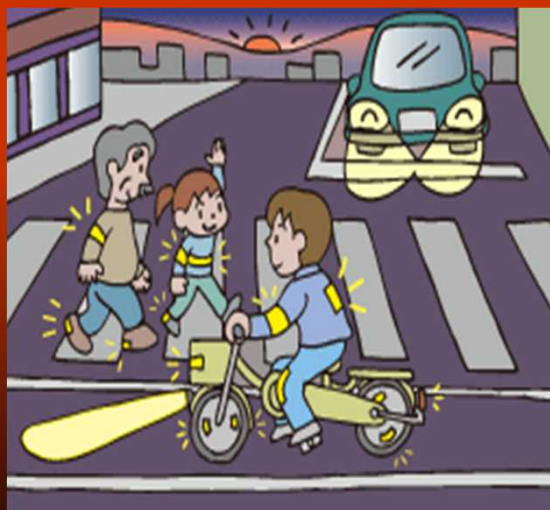


# 夕暮れ走行時の注意点

秋から年末にかけて、  
夕暮れが早くなります！  
早めの前照灯点灯！

**前照灯スイッチON確認！**

10月は午後5時から  
11月～12月は午後4時から



# 夜間走行時の注意点



照射距離 約100m

ハイビーム

照射距離 約40m

ロービーム



前照灯のハイビーム・ロービームの  
こまめな使い分けを！

※ 基本はハイビームで、先行車や対向車がある場合はロービーム

大阪府警察