

# 交通死亡事故多発 警察報告！

9日間で死者11人  
※ 10/24～11/1発生

## 期間中の死亡事故の特徴

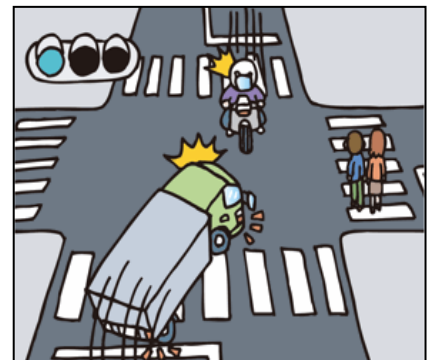
- 交差点及びその付近で多発
- 夜間(18時～6時)に多発

## ドライバーの皆さん

- 交差点では、左右の安全をしっかりと確認して、歩行者や自転車に十分注意しましょう！
- 右折する際は、対向の二輪車に注意しましょう！

## 歩行者・自転車利用者の皆さん

- 信号を必ず守りましょう！
- 危険な横断はやめましょう！



大阪府警察