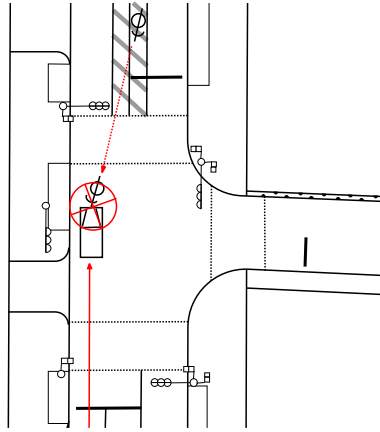


事業用貨物自動車が関係する 交通死亡事故発生通報

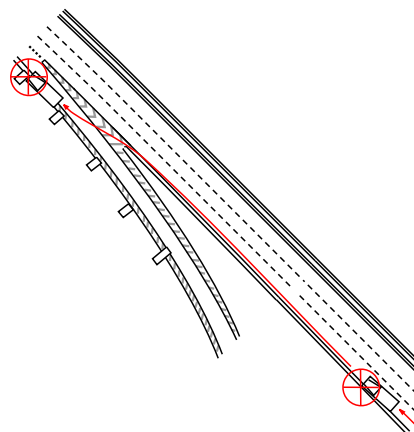
9月13日(水) 午前4時28分ころ
八尾市内発生(晴れ)

直進する準中型貨物車が、道路を横断中の自転車と衝突。



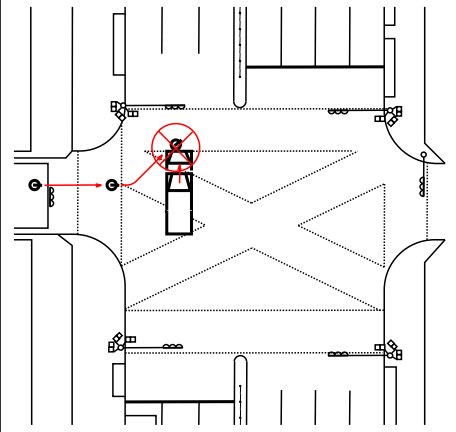
9月14日(木) 午前6時4分ころ
吹田市内発生(晴れ)

直進する大型貨物車が、左側側溝に脱輪後、左側防護柵及び橋脚に衝突。



9月21日(木) 午後3時8分ころ
大阪市此花区内発生(晴れ)

直進する大型貨物車が、横断歩道を横断中の車いすと衝突。



(事故原因については捜査中)

交通事故を防ぐために

- ・ 点呼を通じた**体調管理の徹底**！
- ・ 出発前に、**自車の大きさ**と**死角**を再確認！
- ・ 助手席窓や安全窓からの**視野の確保**！
- ・ 交差点では、歩行者や自転車の**動向に注意**！

大阪府警察

