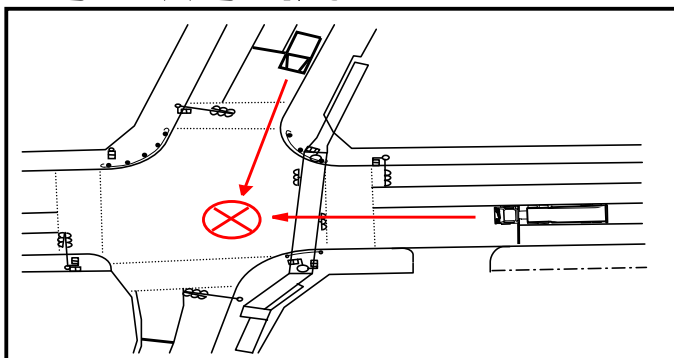


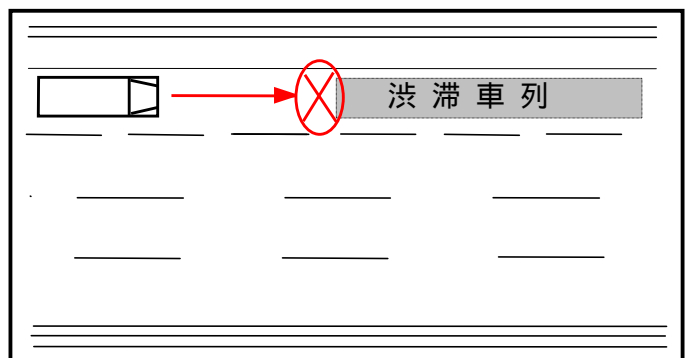
ドライバーの皆さんへ

貨物車が関連する 死亡事故連続発生!!

事故事例



6月13日午前4時ころ、茨木市内の国道でタンクローリーと普通乗用車が出合頭に衝突。普通乗用車の2名が死亡。



6月13日午前11時ころ、名神高速道路で大型貨物車が渋滞最後尾に追突し、2名が死亡、3名重傷。

5月12日には、大阪市内でタンクローリーが歩道に突っ込み歩行中の男性2名が死亡。

6月1日には、名神集中工事に伴う渋滞最後尾に大型貨物車が追突。

交差点付近では速度を落とし安全確認!

居眠り・脇見運転の厳禁!

大阪府警察