

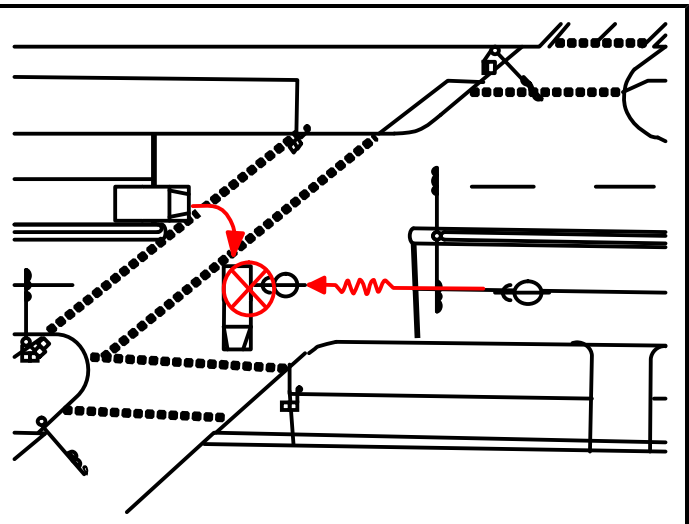
# トラックが関係する 交通死亡事故発生通報

先日、大阪府下で、トラックが当事者となる交通死亡事故が発生しました。

## (事故概要)

事業用の中型貨物自動車  
が交差点を右折する際、対向の  
直進バイクと衝突。

貨物自動車の運転者がバイク  
に気づいていなかったか、  
バイクの速度を見誤ったこと  
が事故の原因と考えられま  
す。



## 事故からの教訓

- 直進車両が優先です。
- 二輪車は、実際よりも遠くに見えます。

大阪府警察