

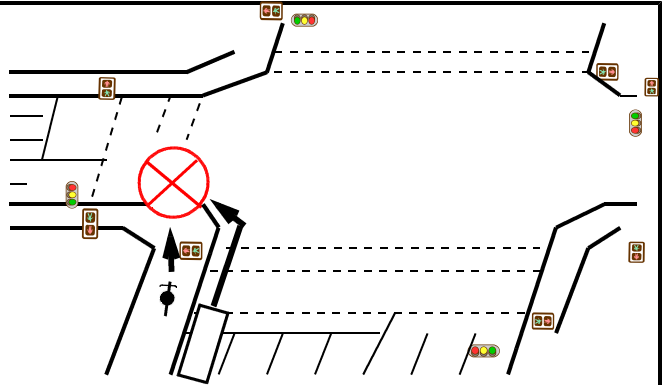
# トラックが関係する 交通死亡事故発生通報

大阪市内で、トラックが当事者となる交通死亡事故が発生しました。

## (事故概要 1)

事業用の大型貨物自動車  
が信号機のある交差点にお  
いて左折する際、横断中の  
自転車と衝突

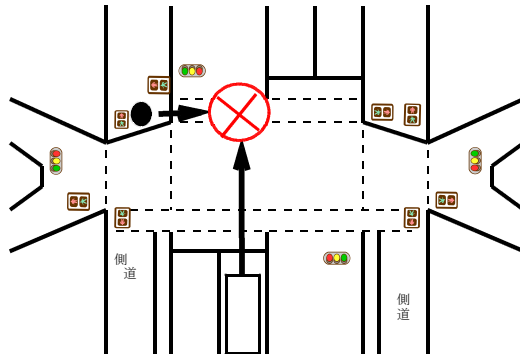
【大阪市住之江区】



## (事故概要 2)

事業用の中型貨物自動車  
が信号機のある交差点を直  
進中に、横断中の歩行者と  
衝突

【大阪市淀川区】



## 事故からの教訓

- 交差点では、横断中の自転車・歩行者の有無を確実に確認しましょう。
- 歩行者や自転車利用者は、車の存在に気づいていないこともあります。

大阪府警察