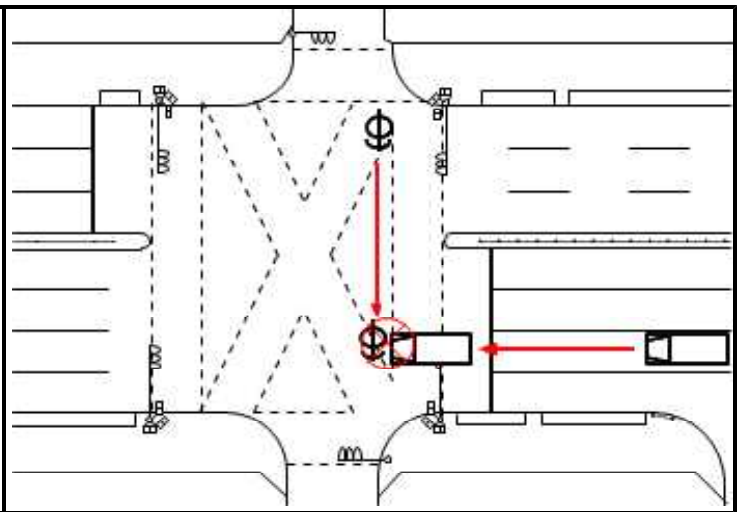


# トラックが関係する 交通死亡事故発生通報

## (事故概要)

3月9日 大阪市此花区内

事業用の中型貨物自動車  
が交差点を直進する際、進行  
してきた自転車と衝突



## 事故からの教訓

- 交差点では、横断中の自転車・歩行者の有無を確実に確認しましょう。
- 歩行者や自転車利用者は、車の存在に気づいていないこともあります。

大阪府警察