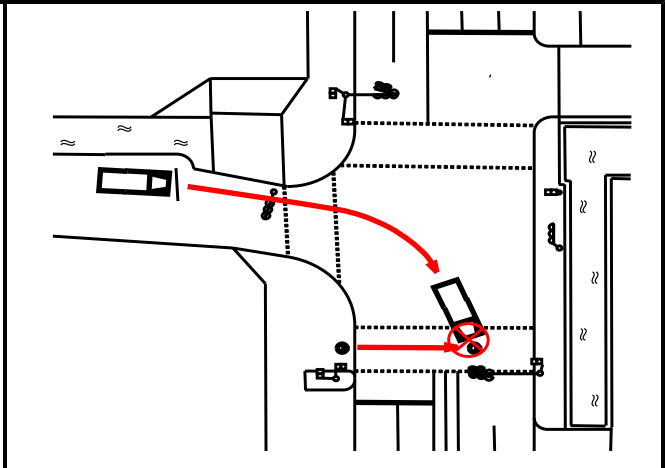


事業用トラックが関係する 交通死亡事故発生通報

(事故概要)

中型貨物車が信号のある交差点を右折中に、横断中の歩行者と衝突



事故原因については捜査中

交通事故を防ぐために

- 交差点では、横断歩道上の安全確認を確実にしましょう。
- 交差点では、相手方が自分の存在に気付いているかを、お互いに確認しましょう。(アイコンタクト)

交差点での交通死亡事故多発！

交差点 目と目を合わせて 事故防止

大阪府警察