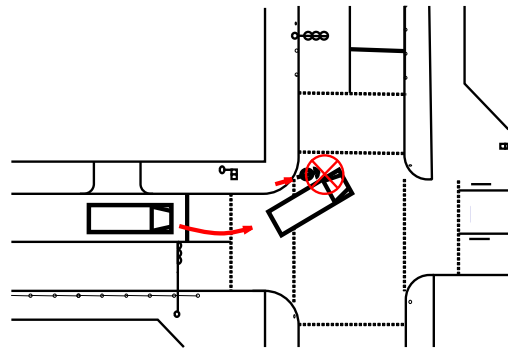


# 大型貨物自動車に関する 交通死亡事故発生通報

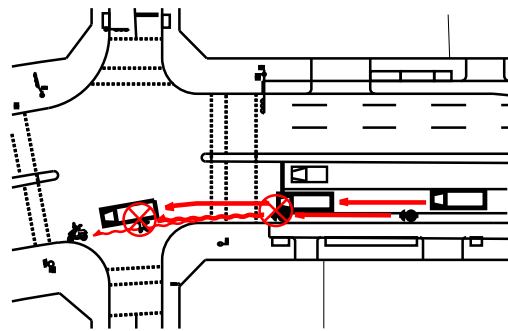
(事故概要)

大型貨物自動車は信号のある  
交差点を左折中に、横断中の自  
転車と衝突



(事故概要)

大型貨物自動車は原付を追い  
越す際に相手方と衝突



事故原因については捜査中

## 交通事故を防ぐために

- 交差点を左折する際は、横断歩道上と左後方の安全確認を確実にしましょう。
- 車両を追い抜く際は、安全な間隔をとり、相手方の動きをよく見ましょう。

**交差点 目と目を合わせて 事故防止**

大阪府警察