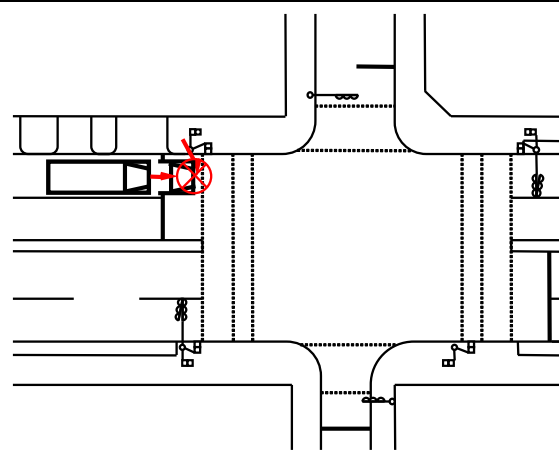


事業用トラックが関係する 交通死亡事故発生通報

10月21日 大阪市此花区発生

(事故概要)

大型貨物車が信号機のある交差点で停止後、発進する際に、横断中の歩行者と衝突



事故原因については捜査中

交通事故を防ぐために

- 発進する際には、アンダーミラーを使用して車両直前の安全確認を確実にしましょう。
- 助手席足元の安全窓付近には、視界を妨げる物を置かないようにしましょう。

交差点での交通死亡事故多発！

交差点 目と目を合わせて 事故防止

大阪府警察