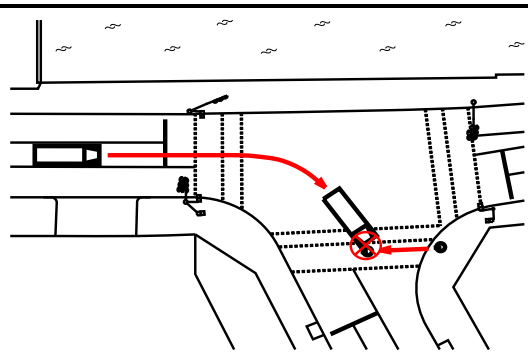


大型自動車が関係する 交通死亡事故発生通報

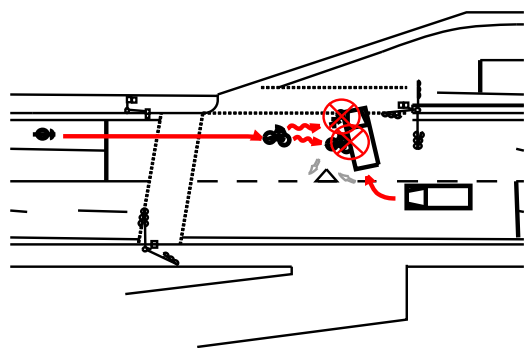
(事件事例 1)

11月26日 寝屋川市内発生
大型貨物自動車は信号機のある
交差点を右折進行中、横断歩道を
横断中の歩行者と衝突



(事件事例 2)

11月30日 島本町内発生
コンクリートミキサー車が信号機のある
交差点を右折進行中、対向車線
上を直進してきた二輪車と衝突



事故原因については捜査中

交通事故を防ぐために

右折する際は

- ・ 横断歩道付近の歩行者等の有無
- ・ 対向車線上の二輪車の有無

をしっかりと確認しましょう。

交差点等での交通死亡事故多発！

交差点 目と目を合わせて 事故防止

大阪府警察