

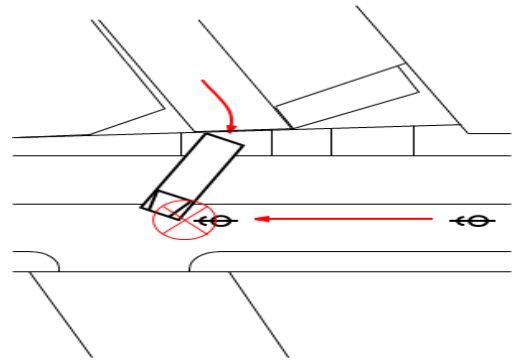
12月は事業用貨物車の交通事故が増加！

(3年間統計分析結果)

12月4日 八尾市内で死亡事故発生

(事故概要)

事業用貨物自動車が、路外施設から出たところ、直進してきた二輪車と衝突



事故を防ぐために

貨物自動車の運転者は

「衝突して初めてバイクに気付いた。」と供述

路外施設から出る際は、確実に安全確認を！

死亡事故
多発！

二輪車交通事故抑止 緊急対策実施！

12月14日(月)～18日(金)

運転者の皆さんへ

- 通勤時間帯（午前6時～午前9時）に多発しています。周囲の安全確認を確実に行いましょう。
- 交差点で右折する際は、特に対向の二輪車に注意しましょう。



大阪府警察