

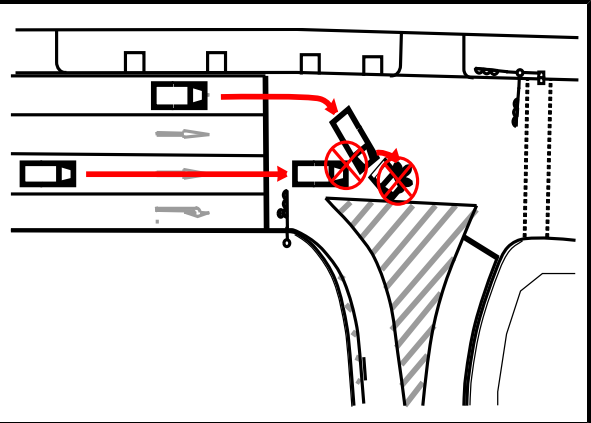
平成27年12月21日

# 事業用貨物車が関係する 交通死亡事故発生通報

12月17日 門真市内

(事故概要)

中型貨物自動車  
が右折をしようとしたところ、  
直進中の中型貨物自動車と  
衝突



事故原因については捜査中

## 交通事故を防ぐために

- 無理な右折や進路変更は危険です。  
交通ルールを守り、しっかりと周囲の安全確認をしましょう。
- シートベルトを着用していないと  
車外放出の危険性  
全身を打ちつける危険性  
があります。

### **全席のシートベルト着用の徹底！**

【道路交通法第71条の3 第1項】 抜粋

自動車の運転者は…座席ベルトを装着しないで自動車を運転してはならない。

大阪府警察