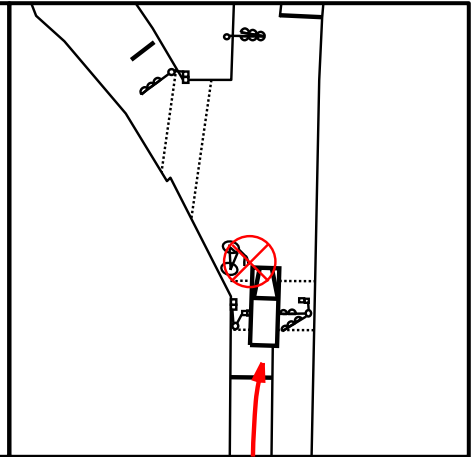


貨物自動車が関係する 交通死亡事故発生通報

5月4日 午後11時46分ころ
羽曳野市内発生

中型貨物車が、同方向に走行する
自転車を追い抜く際に接触。



(事故原因については捜査中)

交通事故を防ぐために

自転車や歩行者の側方を通過するときは
安全な間隔をとるか、徐行しましょう！

自転車にはバックミラーが取り付けられておらず、後ろを振り返っての安全確認はバランスを崩しやすいことから、その動向には十分注意しましょう。

疲れているときや病気の時などは、運転を控えるか
体の調子を整えてから運転するようにしましょう！

【 使用者、運行管理者のみなさんへ 】

運転者の健康状態をよく確認し、過労や健康上の不安をかかえたままでの
運転をさせないようにしましょう。

大阪府警察

