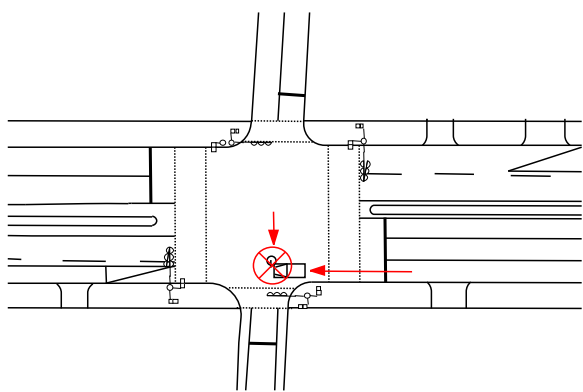


平成28年9月20日

事業用貨物自動車に関する 交通死亡事故発生通報

9月10日(土)
午前3時33分ころ(晴れ)
大阪市西成区内発生
中型貨物車が横断歩道付近
を横断中の歩行者と衝突。



(事故原因については捜査中)

交通事故を防ぐために

歩行者や自転車の動きを過信せず、

まず**ブレーキ操作**を！

夜間は、前照灯の**ハイビーム・ロービーム**の
こまめな使い分けを！！

【運行管理者の方へ】

対面点呼により運転者一人ひとりの健康状態をよく確かめ、確実な点検整備や積載方法はもちろん、気象状況、道路状況、**最近の交通事故事例を示す**等、安全運転の確保に必要な注意事項を**具体的に指示**しましょう。

大 阪 府 警 察

