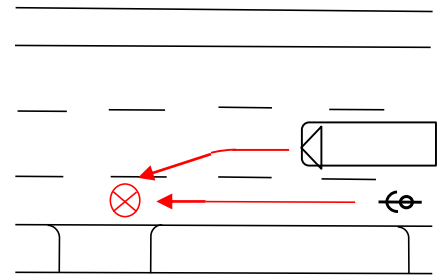


事業用貨物自動車が関係する 交通死亡事故発生通報

5月26日(土) 午前8時20分ころ (晴れ)
門真市内発生

第二通行帯から第一通行帯に進路
変更する大型貨物車が、第一通行帯
を進行する大型自動二輪車と衝突。



(事故原因については捜査中)

交通事故を防ぐために

< 進路変更時の交通事故が多発 >

○ 進路変更の際は

他車にわかりやすい**早めの合図**！

ミラーの死角を意識して**目視で確認**！

○ 二輪車は、実際よりも

小さく 遅く 遠くに 見えがちです！

【運行管理者の方へ】

対面点呼により運転者一人ひとりの健康状態をよく確かめ、確実な点検整備や積載方法はもちろん、気象状況、道路状況等、安全運転に必要な注意事項を**具体的に指示**するとともに、交通事故発生時における、**救護義務・報告義務**を確実に履行させてください。

大 阪 府 警 察

