

ひき逃げ事故を含む

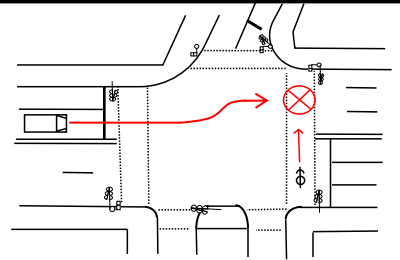
平成30年11月2日

事業用貨物自動車に関する

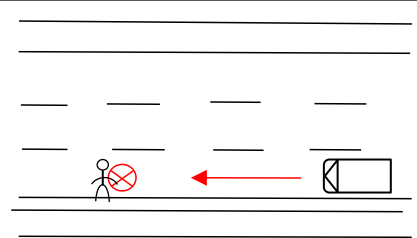
交通死亡事故発生通報

連続発生

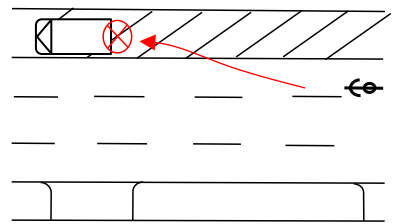
10月31日(水) 午前3時59分ころ (晴れ)
大阪市福島区内発生
中型貨物車が、交差点を進行中に進路変更し、横断中の自転車と衝突



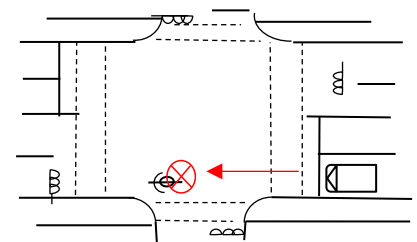
11月1日(木) 午前3時47分ころ (晴れ)
大阪市北区内発生
中型貨物車が直進中、同方向に歩行中の歩行者と衝突



11月1日(木) 午前7時3分ころ (晴れ)
東大阪市内発生
第二種原動機付自転車が直進中、停車中の大型貨物車に追突



11月1日(木) 午前10時35分ころ (晴れ)
大阪市西淀川区発生
中型貨物車が交差点を直進中、同方向に進行中の原付単車に追突し、逃走



(事故原因については捜査中)

運転手の皆さんへ

○ 交通事故が発生した際は、**慌てず、恐れず、逃げ出さず**に、必ず**負傷者を救護(119番)**し、**110番報**して下さい。

○ プロドライバーとしての自覚を持って、安全運転はもちろん、各種マナーをしっかりと守る等、車社会における模範となって下さい。

大阪府警察

