

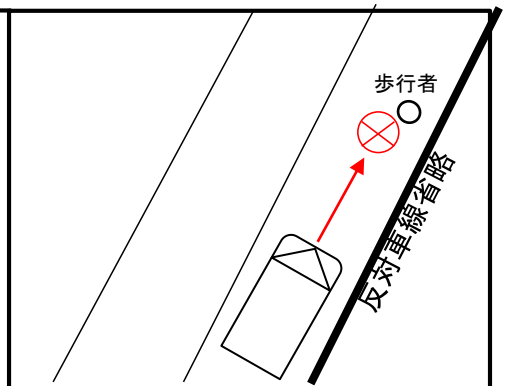
# 事業用貨物自動車に関する

## 交通死亡事故発生通報

**事業用** 大型貨物車が歩行者に衝突！

5月13日(月) 午前1時ころ(雨)  
大阪府八尾市内発生

直進中の大型貨物車が、歩行者と衝突し、歩行者が死亡。



(事故原因については捜査中)

### 交通事故を防ぐために

- 夜間はハイビーム・ロービームをこまめに使い分けましょう！
- 速度を控え、漫然と運転せず、特に夜間の雨天時等視界が悪い時には、普段以上に前方の安全を確認しましょう！

### 【運行管理者の方へ】

ドライバーに夜間や雨天など視界が悪い時には特に緊張感を持って運転するよう、また、実際に視界が悪い時に交通死亡事故が発生しており、決して他人事ではない、という、危機感を持つよう、状況に合わせた具体的な注意喚起をお願いします。

大阪府警察

