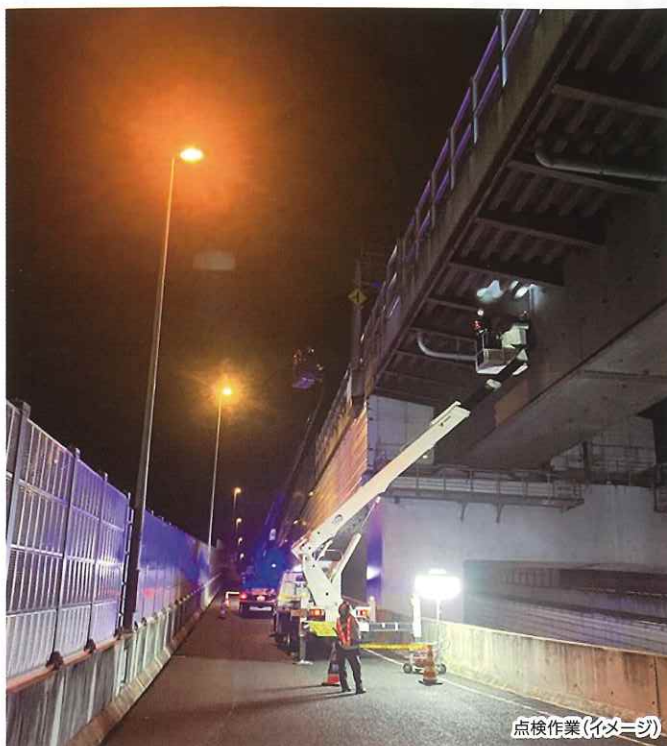


工 事 概 要

お客さまに高速道路を安全で快適にご利用いただけるよう、E89 第二京阪道路京田辺PA(上下線)で夜間閉鎖を実施し、点検作業や舗装補修工事を行います。



点検作業(イメージ)

※夜間閉鎖の時間帯は、裏面記載の近隣のSA・PAをご利用ください。

高速道路通行時のご注意点

- 運転中の携帯電話の使用は法律で禁止されています。
- 車外放出事故防止のため、後部座席もシートベルト着用をお願いします。
- ETCレーンをご利用時は、十分な車間距離と20km/h以下の安全な速度で、開閉バーが開いた事を確認して安全走行をお願いします。

ご迷惑をおかけしますがご理解とご協力をお願いします。

道路情報・交通情報はこちらまで

⚠電話のお掛け間違いにご注意ください。

NEXCO西日本お客さまセンター (24時間・年中無休)

0120-924863 (クルマでおでかけ 24時間ハローさん)

※IP電話等一部の電話からはフリーダイヤルがご利用出来ない場合があります。

その場合は、06-6876-9031 (通話料有料)

●交通事故の通報は警察(110番)へ

道路緊急ダイヤル #9910

高速道路の異状等を発見された場合の緊急通報を24時間受け付けています。

道路交通情報のお問い合わせ (24時間提供・通話料有料)

日本道路交通情報センター 全国共通ダイヤル 050-3369-6666

携帯短縮ダイヤル #8011 近畿地方高速情報 050-3369-6768

京都情報 050-3369-6626

工事に関するお問い合わせ (通話料有料)

NEXCO西日本関西支社 京都高速道路事務所 075-632-1230 (受付時間: 平日9:00~17:00)

公式WEBサイト

西日本高速道路株式会社 <https://www.w-nexco.co.jp/>
道路交通情報サービス <https://www.jartic.or.jp/>

アイハイウェイ/道路交通情報 (24時間提供)



<https://ihighway.jp/>

提供範囲 NEXCO西・中・東が運営する高速道路等、本州四国連絡高速道路(※一部道路を除く)



2024年 E89 第二京阪道路

京田辺PA(上下線)

夜間閉鎖

上り線 11/19(火) ~ 11/20(水) 1夜間 雨天順延

下り線 11/18(月) ~ 11/19(火) 1夜間 雨天順延

予備日 11/20(水)より~11/22(金)あさ 2夜間

毎夜 20時 ~ 翌朝 6時



安全・安心をこれからもずっと

みち、ひと...未来へ。



E89 第二京阪道路
京田辺PA(上下線)

夜間閉鎖

上り線 11/19^{よる} 火 ~ 11/20^{お水} 水 1夜間 雨天注意
 下り線 11/18^{よる} 月 ~ 11/19^{お火} 火 1夜間 雨天注意

11/20^{よる} 水 2夜間
 予備日 11/22^{お金} 金

毎夜20時
 翌朝6時



凡例

- 高速道路 有料道路
- 閉鎖対象パーキングエリア(PA)
- ジャンクション(JCT)
- パーキングエリア(PA)
- サービスエリア(SA)

京田辺PA 夜間閉鎖
 上り線 11/19^{よる} 火 ~ 11/20^{お水} 水
 下り線 11/18^{よる} 月 ~ 11/19^{お火} 火

工事期間
 実施時間は
 (毎夜20時~翌朝6時)

規制箇所	11月						
	18(月)	19(火)	20(水)	21(木)	22(金)	23(土)	24(日)
京田辺PA(上り線)			予備日	予備日			
京田辺PA(下り線)			予備日	予備日			

- 吹田↔京田辺 約35km**
吹田SA ①
 上り 駐車台数: 大型88・小型112・バイク6・トレーラー6・身障者: 小型5
 下り 駐車台数: 大型66・小型107・バイク8・トレーラー6・身障者: 小型3
- 桂川↔京田辺 約20km**
桂川PA ②
 上り 駐車台数: 大型49・小型104・バイク4・トレーラー3・身障者: 小型3
 下り 駐車台数: 大型80・小型87・兼用4・バイク4・トレーラー4・身障者: 小型3
- 大津↔京田辺 約35km**
大津SA ③
 上り 駐車台数: 大型39・小型105・兼用8・バイク8・身障者: 小型3
 下り 駐車台数: 大型37・小型149・バイク4・身障者: 大型1/小型3
- 草津↔京田辺 約31km**
草津PA ④
 上り 駐車台数: 大型160・小型111・兼用10・バイク8・トレーラー6・身障者: 小型5
 下り 駐車台数: 大型113・小型116・バイク8・トレーラー6・身障者: 小型4
- 夜間閉鎖**
京田辺PA ⑤
 上り 駐車台数: 大型31・小型54・バイク4・トレーラー2・身障者: 小型2
 下り 駐車台数: 大型31・小型54・バイク4・トレーラー1・身障者: 小型2
- 東大阪↔京田辺 約22km**
東大阪PA ⑥
 下り 駐車台数: 大型43・小型105・バイク5・身障者: 小型3
- 八尾↔京田辺 約29km**
八尾PA ⑦
 上り 駐車台数: 大型27・小型95・バイク5・身障者: 小型2
- 茨木千提寺↔京田辺 約33km**
茨木千提寺PA ⑧
 上り 駐車台数: 大型78・小型33・バイク4・トレーラー5・身障者: 小型1
 下り 駐車台数: 大型78・小型33・バイク4・トレーラー5・身障者: 小型1