

高速道路の渋滞・事故・通行止めや所要時間情報などを、走行中のお客さまの位置情報をもとに、スマートフォンに音声でプッシュ通知※によりお知らせする情報通信アプリです。

※プッシュ通知とは、機器を操作することなくアプリが自動的にお知らせする機能



通行止めの情報です。  
○○インターから●●インターまでの間で、事故のため、通行止めになっています。

所要時間の情報です。  
現在、次のインターから●●インターまで、△分ほどかかっています。



工事区間を走行されるドライバーの皆さまへ

■ 渋滞時にはハザードランプの点灯を

渋滞時には、渋滞の車列の中や渋滞末尾での追突事故のおそれがあります。渋滞末尾に近づいた際にはハザードランプを点灯し、後続車に合図するなどして、追突事故の防止を心掛けてください。



■ ながら運転は「しない・させない・許さない」

工事規制箇所に接触、追突する交通事故が増加しています。工事規制区間を走行する際には、十分にご注意ください。また、「ながら運転」による交通事故も多発しています。安全走行にご協力をお願いいたします。



NEXCO中日本公式WEBサイト

通行料金など高速道路に関する各種情報をご確認いただけます。



<https://www.c-nexco.co.jp>

i Highway中日本 (アイハイウェイ中日本)

24時間高速道路の道路情報を確認できます。



ハイウェイ交通情報サイト



<https://www.c-ihighway.jp/>

目で見えるハイウェイテレホン

ハイウェイテレホンの文字情報が、WEBサイトでご覧いただけます。



<http://c-nexco.highway-telephone.jp/>

お出かけ前に、WEBサイトでチェックしてね!

その日の渋滞情報などをスマホ・パソコンで簡単検索!

- 時間帯別の渋滞予測
- 最新の所要時間
- 主な迂回ルート など



みちまるくん

工事情報はコチラ!

伊勢湾岸道集中工事

検索



<https://chukyo.c-nexco.co.jp/is2-2024/>

- スマートフォンからでもご利用いただけます。
- 集中工事専用WEBサイトを開設し、工事概要、予測所要時間、規制情報などをお知らせしております。

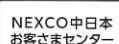


はじめませんか? 工事時は、事前検索で快適ドライビング。

工事時に、少しでも快適に高速道路をご利用いただくために、「迂回ルート」「渋滞する時間帯」「リアルタイム所要時間」などの情報を各工事専用WEBサイトに発信しています。最適な走行ルートやご利用時間帯を事前にご確認いただけます。

道路交通情報

集中工事のお問い合わせ先 (24時間年中無休・通話料無料)



0120-922-229

上記電話をご利用になれない場合は052-223-0333(通話料有料)

公式SNS

工事規制予定や交通状況、工事の進捗を発信  
NEXCO中日本 名古屋支社公式 X(旧Twitter)  
@c\_nexco\_nagoya



道路交通情報のお問い合わせ先 (24時間年中無休・通話料有料)

日本道路交通情報センター

TEL.050-3369-6666

携帯短縮ダイヤル #8011

※全国どこからでも最寄りの情報センターに接続します。



2025年

E1A 伊勢湾岸道集中工事

飛島JCT⇄上下線⇄東海JCT

昼夜連続  
車線規制

夜間通行止

昼夜連続  
IC/JCT閉鎖

3/20日 0時 → 3/19水 24時

※土・日も工事をおこないます。

一部期間で2車線規制をおこないます。



工事区間付近では渋滞を予測しておりますので、  
E1 東名・名神、C2 名二環などへの迂回をお願いいたします。



渋滞情報をはじめ、詳しくは伊勢湾岸道集中工事専用WEBサイトをご覧ください。



- リアルタイム所要時間
- 渋滞予測
- 迂回ルート
- 料金調整

工事内容や高速道路に関するお問い合わせ

NEXCO中日本お客さまセンター 24時間年中無休(通話料無料)

0120-922-229

- 上記電話をご利用になれない場合は052-223-0333(通話料有料)
- 交通事故の通報は警察(110番)へ



E1A

伊勢湾岸道  
集中工事

# 飛島JCT⇄上下線⇄東海JCT

昼夜連続・車線規制

夜間通行止

昼夜連続・IC/JCT閉鎖

## 3/2日 0時 → 3/19水 24時

※土・日も工事をおこないます。

広域図



**凡例**

- 昼夜連続・車線規制
- 夜間通行止
- 迂回ルート
- 高速道路および一般有料道路
- 国道・県道
- 昼夜連続 IC閉鎖/JCT閉鎖
- IC(インターチェンジ)
- IC(方向制限のあるインターチェンジ)
- JCT(ジャンクション)
- PA(パーキングエリア)
- SA(サービスエリア)

**1 昼夜連続・車線規制**  
**飛島JCT⇄下り線⇄東海JCT**  
**3/2日 0時 → 3/19水 24時**  
 2車線規制 下記日時は2車線規制(1車線通行)となります。通常よりも走行に時間がかかる渋滞を予測しておりますので、迂回やご利用時間の変更をご検討ください。  
**3/11(火)0時 → 3/19(水)24時**

**2 夜間通行止**  
**飛島JCT⇄下り線⇄東海JCT**  
**3/2日 23時 → 3/7金 6時**  
 各日23時～翌6時

**3 昼夜連続・IC閉鎖**  
**名港中央IC**  
 下り線 出口  
**3/3日 0時 → 3/5水 6時**

**4 5 昼夜連続・IC/JCT閉鎖**  
**東海JCT**  
 名古屋高速 から  
 伊勢湾岸道(下り線)へのランプ  
**東海IC**  
 下り線 入口  
**3/11日 0時 → 3/19水 24時**

**6 昼夜連続・IC閉鎖**  
**名港潮見IC**  
 下り線 入口  
**3/11日 0時 → 3/19水 24時**

**渋滞回避**  
**サンクス**  
 キャンペーン  
**料金調整 ETC**  
 迂回していただいた場合には通行料金を調整いたします。



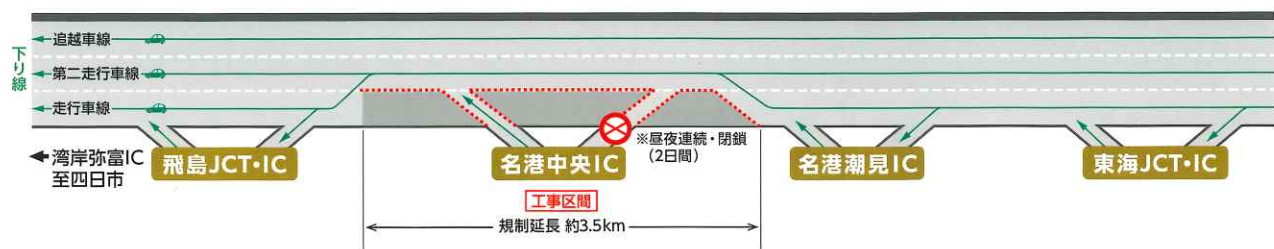
## 交通規制概要

規制方法	番号	規制区間	規制時間	3月																			
				1	2	3	4	5	6	7	8	9	10	11	12	13	14	15	16	17	18	19	20
				土	日	月	火	水	木	金	土	日	月	火	水	木	金	土	日	月	火	水	木
昼夜連続車線規制	①	E1A 伊勢湾岸道 飛島JCT~東海JCT 下り線	右記カレンダー内記載	0時開始										2車線規制(1車線通行) 24時終了									
夜間通行止	②	E1A 伊勢湾岸道 飛島JCT~東海JCT 上下線	各日 23時~翌6時	[夜間通行止]																			
昼夜連続IC/JCT閉鎖	③	E1A 伊勢湾岸道 名港中央IC 下り線 出口	右記カレンダー内記載	0時開始										6時終了									
	④	E1A 伊勢湾岸道 東海JCT 名古屋高速から伊勢湾岸道(下り線)へのランプ		0時開始										24時終了									
	⑤	E1A 伊勢湾岸道 東海IC 下り線 入口		0時開始										24時終了									
	⑥	E1A 伊勢湾岸道 名港潮見IC 下り線 入口		0時開始										24時終了									

■実施日 □予備日

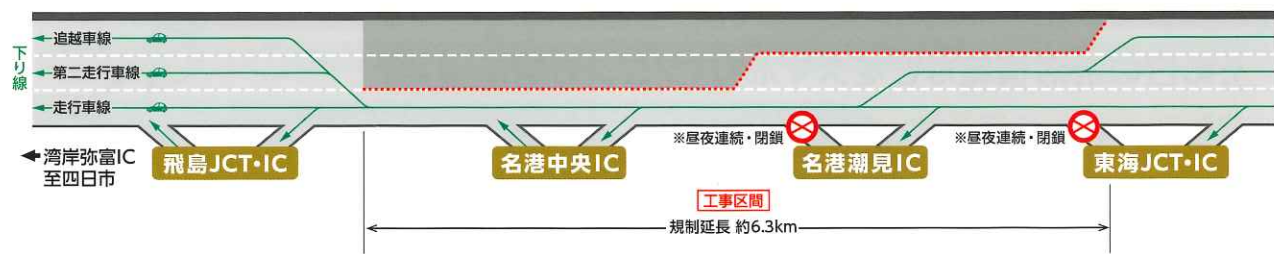
## 昼夜連続・車線規制の内容および日程

①-1 3/2(日)0時~3/10(月)24時 車線規制: 飛島JCT~名港潮見IC(下り線)



①-2 3/11(火)0時~3/19(水)24時 2車線規制: 飛島JCT~東海JCT(下り線)

第二走行車線付近の舗装補修工事のため、走行可能な車線数を片側3車線から1車線にする2車線規制をおこないます。



## 昼夜連続・IC/JCT閉鎖 詳細図

⑥ 名港潮見IC 下り線(四日市方面) 入口



④ 東海JCT 名古屋高速から伊勢湾岸道下り線(四日市方面)へのランプ



⑤ 東海IC 下り線(四日市方面) 入口

## 渋滞予測と迂回ルート



## 渋滞予測カレンダー

1車線規制: 3月2日(日)~3月10日(月)

予測最大渋滞長 0km~5km未満 5km~10km未満 10km以上

番号	渋滞予測箇所	渋滞予測時間帯	3月																			
			1	2	3	4	5	6	7	8	9	10	11	12	13	14	15	16	17	18	19	20
			土	日	月	火	水	木	金	土	日	月	火	水	木	金	土	日	月	火	水	木
①	E1A 伊勢湾岸道 下り線(四日市方面) 飛島JCT 付近を先頭	平日: 7時~13時, 16時~20時 土曜日: 7時~13時 日曜日: 9時~12時																				
②	C2 名二環 内回り(飛島JCT方面) 飛島JCT 付近を先頭	平日: 8時~10時																				

2車線規制(1車線通行): 3月11日(火)~3月19日(水)

番号	渋滞予測箇所	渋滞予測時間帯	3月																			
			1	2	3	4	5	6	7	8	9	10	11	12	13	14	15	16	17	18	19	20
			土	日	月	火	水	木	金	土	日	月	火	水	木	金	土	日	月	火	水	木
①	E1A 伊勢湾岸道 下り線(四日市方面) 飛島JCT 付近を先頭	平日: 0時~24時 土・日曜日: 0時~24時																				
②	C2 名二環 内回り(飛島JCT方面) 飛島JCT 付近を先頭	平日: 7時~12時 土・日曜日: 7時~12時																				
③	C2 名二環 外回り(名古屋南JCT方面) 名古屋南JCT 付近を先頭	平日: 8時~12時 土・日曜日: 8時~12時																				
④	名古屋高速 大高線(南行き) 名古屋南JCT 付近を先頭	平日: 8時~10時 土・日曜日: 8時~10時																				
⑤	E1 東名 下り線(京都方面) 名古屋IC 付近を先頭	平日: 8時~19時 土・日曜日: 8時~19時																				
⑥	E1 東名 下り線(京都方面) 小牧IC 付近を先頭	平日: 8時~9時																				
⑦	E1 名神 下り線(京都方面) 一宮IC 付近を先頭	平日: 8時~19時 土・日曜日: 8時~19時																				

工事期間中の時間帯別渋滞予測は、伊勢湾岸道 集中工事専用WEBサイトでご確認いただけます。



## 夜間通行止めに伴う乗継調整について

夜間通行止めに伴い、通行止め区間（乗継IC間）を一般道に迂回し、再度同一方向の高速道路に乗り継がれるお客さまには、**迂回せずに直通利用された場合の通行料金より高くなりません。**所定の方法により料金調整をおこないます。

### 対象期間

3月2日(日)から7日(金)まで、各日23時から翌6時まで  
 予備日:3月8日(土)から13日(木)まで、いずれの場合も同時時間帯

※料金調整は、上記の対象期間に関わらず、通行止めの終了をもって終了します。

### 対象車種

全車種

### ご利用方法

#### 〈ETCをご利用のお客さま〉

一旦流出する走行と乗り継ぎ後の走行を同じETCカードで、通常どおりETCレーンを無線走行してください。「高速道路通行止め乗継証明書（乗継証明書）」の入手は不要です。クレジットカード会社などからの料金請求時に通行料金が調整されます。

#### 〈ETC以外でご利用のお客さま（現金などでご利用のお客さま）〉

通行止めにより高速道路を一旦流出するICでお渡しする「乗継証明書」を乗り継ぎ後の最初の出口ICで、係員にお渡しください。一旦流出するICが料金精算機設置レーンの場合、ご精算後に発行される「乗継証明書」をお取りください。また、乗り継ぎ後の最初の出口ICが料金精算機設置レーンの場合には、「乗継証明書」、「入口通行券」の順で精算機に入れてご精算ください。

#### ■ 夜間通行止め時における乗継IC

道路名	工事規制区間	乗継IC	
		流出IC	再流入IC
E1A 伊勢湾岸道	飛島JCT→東海JCT (上り線)	E1A 伊勢湾岸道 みえ朝日IC・みえ川越IC・湾岸桑名IC・湾岸長島IC・弥富木曾岬IC・飛島IC	E1A 伊勢湾岸道 東海IC・大府IC・豊明IC
	東海JCT→飛島JCT (下り線)	E1A 伊勢湾岸道 豊明IC・大府IC・東海IC	E1A 伊勢湾岸道 飛島IC・弥富木曾岬IC・湾岸長島IC・湾岸桑名IC・みえ川越IC・みえ朝日IC

注意事項 ※流出ICで流出してから6時間以内に再流入ICで乗り継いでください。※通行止め開始時に通行止め区間を走行中の車両は、途中のICで流出していただく場合があります。その場合、当該ICを流出ICとして扱います。※流出ICで流出後、通行止めが解除された場合は、流出したICまたは進行方向上の他の流出ICで再流入されても通行料金の調整をおこないます。※IC閉鎖・JCT閉鎖に伴う料金調整をおこないません。

## 2車線規制について



第二走行車線の舗装補修工事のため、一部期間で走行可能な車線数を片側3車線から1車線にする**2車線規制**をおこないます。大規模な渋滞を予測しておりますので、迂回やご利用時間の変更のご検討をお願いいたします。

なぜ工事が必要なの？

E1A 伊勢湾岸道では降雨時に路面損傷が発生しており、応急補修を実施しました。今回の工事では、お客さまの走行安全性と快適性をより高めるために、抜本的な舗装の補修を実施します。交通規制に伴う渋滞や迂回などによりご迷惑をおかけしますが、ご理解とご協力をお願いいたします。



# 渋滞回避 サンクス キャンペーン

## ＼渋滞を避けて快適 & お得に/ 迂回でPayPayギフトカードを もれなくプレゼント！

工事期間中、スマホアプリ「わくわくハイウェイアプリ」からキャンペーンに参加して、工事区間を避けてE1 東名、C2 名二環を通行いただいたお客さまに、もれなく200円分のPayPayギフトカードをプレゼント！

アプリのダウンロードはこちらから▼



キャンペーンの対象期間、ご利用方法、ご利用条件の詳細は工事専用WEBサイト内のキャンペーンサイトをご確認ください。（開設は2025年2月中旬ごろとなります。）



※本キャンペーンは交通分散を目的としており、ご利用当日の交通状況によっては、迂回ルートにおいても渋滞が発生している場合があります。当日の道路交通情報はiHighwayなどをご確認ください。

## 「みちラジ」による交通情報 ※NEXCO中日本管内のみ

高速道路の渋滞・事故・通行止めや所要時間情報などを、走行中のお客さまの位置情報をもとに、スマートフォンに音声でプッシュ通知\*によりお知らせする情報通信アプリです。

\*プッシュ通知とは、機器を操作することなくアプリが自動的にお知らせする機能



通行止めの情報です。  
 ○○インターから●●インターまでの間で、事故のため、通行止めになっています。

所要時間の情報です。  
 現在、次のインターから●●インターまで、△分ほどかかっています。



## 工事区間を走行されるドライバーの皆さまへ

### ■ 渋滞時にはハザードランプの点灯を

渋滞時には、渋滞の車列の中や渋滞末尾での追突事故のおそれがあります。渋滞末尾に近づいた際にはハザードランプを点灯し、後続車に合図するなどして、追突事故の防止を心掛けてください。



### ■ ながら運転は「しない・させない・許さない」

工事規制箇所へ接触、追突する交通事故が増加しています。工事規制区間を走行する際には、十分にご注意ください。また、「ながら運転」による交通事故も多発しています。安全走行にご協力をお願いいたします。



## NEXCO中日本公式WEBサイト

通行料金など高速道路に関する各種情報をご確認いただけます。



<https://www.c-nexco.co.jp>

## i Highway中日本(アイハイウェイ中日本)

24時間高速道路の道路情報を確認できます。



<https://www.c-ihighway.jp/>

## 目で見えるハイウェイテレホン

ハイウェイテレホンの文字情報が、WEBサイトでご覧いただけます。



<http://c-nexco.highway-telephone.jp/>

## お出かけ前に、WEBサイトでチェックしてね！

その日の渋滞情報などをスマホ・パソコンで簡単検索！

● 時間帯別の渋滞予測 ● 最新の所要時間 ● 主な迂回ルート など

工事情報はコチラ！

伊勢湾岸道集中工事

検索

<https://chukyo.c-nexco.co.jp/is2-2024/>



※スマートフォンからでもご利用いただけます。  
 ※集中工事専用WEBサイトを開設し、工事概要、予測所要時間、規制情報などをお知らせしております。



はじめませんか？ 工事時は、事前検索で快適ドライブング。

工事時に、少しでも快適に高速道路をご利用いただくために、「迂回ルート」「渋滞する時間帯」「リアルタイム所要時間」などの情報を各工事専用WEBサイトにて発信しています。最適な走行ルートやご利用時間帯を事前にご確認いただけます。

## 道路交通情報

### 集中工事のお問い合わせ先(24時間年中無休・通話料無料)

NEXCO中日本  
お客さまセンター

0120-922-229  
上記電話をご利用にならない場合は052-223-0333(通話料有料)

### 公式SNS

工事規制予定や交通状況、工事の進捗を発信  
 NEXCO中日本 名古屋支社公式 X(旧Twitter)  
 @c\_nexco\_nagoya



### 道路交通情報のお問い合わせ先 (24時間年中無休・通話料有料)

日本道路交通情報センター

TEL.050-3369-6666

携帯短縮ダイヤル #8011

※全国どこからでも最寄りの情報センターに接続します。