



高速道路リニューアルプロジェクト

大規模更新・修繕事業 橋梁床版取替工事等のため

昼夜連続対面通行規制

作東IC⇔美作IC

三次IC⇔高田IC

E2A

勝央JCT⇔院庄IC

広島北JCT⇔吉和IC

中国道

北房IC⇔東城IC

鹿野IC⇔山口IC

東城IC⇔庄原IC

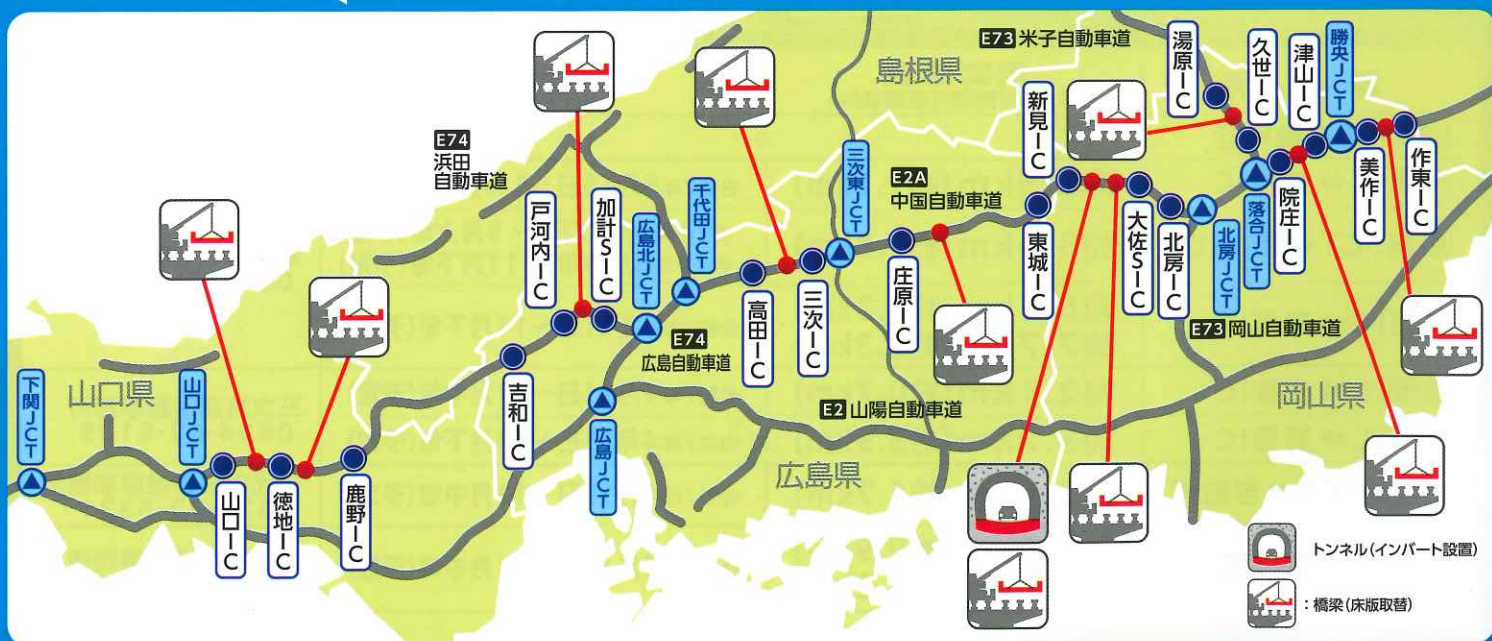
E73

米子道

久世IC⇔湯原IC

令和7年 4月11日→11月下旬(予定)

上記期間には準備・片付けのための昼夜連続車線規制を含みます。各工事区間における工事の詳細は裏面をご確認ください。



ご不便をおかけしますがご理解、ご協力をお願いいたします。

24時間全国の高速道路
情報提供「アイハイウェイ」



<https://ihighway.jp/>



工事規制情報等
専用WEBサイト

ウェイウェイナビ

<https://www.w-nexco.co.jp/refresh/>



みち、ひと…未来へ。



大規模更新修繕事業
専用WEBサイト

高速道路リニューアルプロジェクト

<https://www.w-nexco.co.jp/renewalproject/>

工事の内容



橋梁

損傷した鉄筋コンクリート床版を、より耐久性の高い床版に取り替えます。
(プレストレストコンクリート床版)



プレストレストコンクリート床版架設



トンネル
(インバート設置)

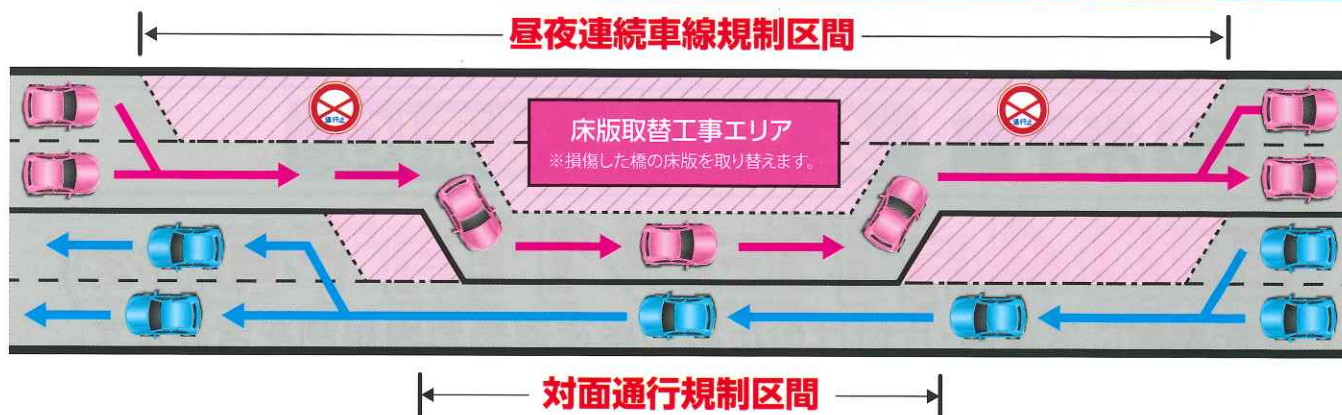
山の性質が悪く、経過年数の増加に伴い過度な力がかかっているトンネルを、リング状のより強い構造とすることで安定性を向上させます。

インバート設置



昼夜連続対面通行規制イメージ図

規制区間の一部が対面通行となります。早めの車線変更で渋滞緩和にご協力ください。



工事情報

場 所	規制延長 (うち、対面通行規制延長)	規制期間	担当事務所・連絡先
E2A 中国自動車道			
作東IC⇔美作IC	約2.5km(約1.1km)	令和7年8月18日～11月下旬(予定)	津山高速道路事務所 0868-26-2181
勝央JCT⇔院庄IC	約3.6km(約1.8km)	令和7年5月 7日～8月上旬(予定) 令和7年8月中旬～11月下旬(予定)	
北房IC⇔東城IC	約8.1km(約4.3km) 約7.7km(約5.3km)	令和7年4月11日～11月下旬(予定)	
東城IC⇔庄原IC	約2.1km(約0.7km)	令和7年4月11日～11月中旬(予定)	三次高速道路事務所 0824-62-5135
三次IC⇔高田IC	約5.7km(約3.9km)	令和7年4月11日～11月下旬(予定)	千代田高速道路事務所 0826-72-5331
広島北JCT⇔吉和IC	約3.1km(約1.7km)	令和7年4月16日～11月中旬(予定)	
鹿野IC⇔山口IC	約3.2km(約0.9km) 約2.6km(約1.2km)	令和7年5月12日～11月中旬(予定)	山口高速道路事務所 083-972-5091
E73 米子自動車道			
久世IC⇔湯原IC	約9.7km(約7.2km)	令和7年4月17日～4月下旬(予定) 令和7年5月上旬～7月下旬(予定) 令和7年8月中旬～10月下旬(予定)	米子高速道路事務所 0859-27-2181

◎高速道路の通行料金・
道路交通情報等に
関するお問い合わせ



0120-924863 (クルマでおでかけ24時間ハローさん)

※フリーダイヤルご利用
できないお客さまはこちら
(通話料有料)

06-6876-9031

※電話番号をよくお確かめのうえ、お掛けください。